

ゴム サスペンション エレメント

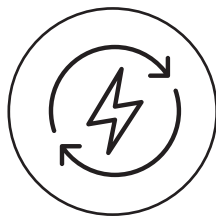
現代のエンジニアリングとデザインのためのねじり弾性ばねアセンブリ

- アンバランスモーター用振り子式サスペンション
- ギアモーター用トルクサポート
- 継続的な面圧のためのねじりばね
- ゴムサスペンションは、ご要望に応じて専用設計によるフルカスタマイズが可能です。
- ワークパーツに一定の圧力をかけるトーション弾性マウント (インフィードデバイス)
- エネルギー吸収型のインパクトサスペンション

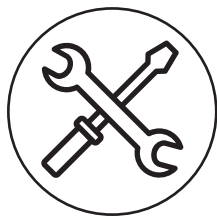
製品の優位性:



長寿命




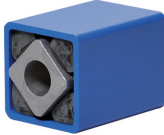
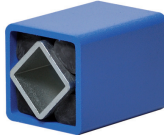

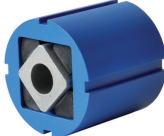
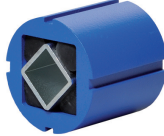

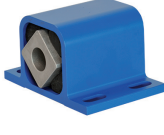
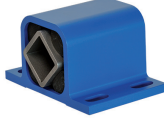




省エネ



据え付けが簡単

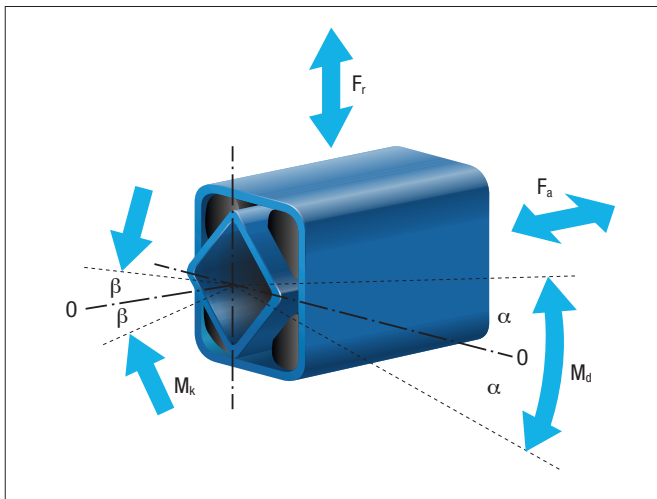
ラバーサスペンションエレメントの選択表 (Rubmix 10)

2

	内側の正方形の種類			ページ	
	A アルミニウムプロファイル (スチールのサイズは60から)	C アルミニウムプロファイル	S プラグイン接続用スチールチューブ		
	図解				
ハウジングの種類	DR スチールチューブ	DR-A 	DR-C 	DR-S 	2.4-2.6
	DK アルミニウムプロファイル	DK-A 	DK-C 	DK-S 	2.8-2.9
	DW アルミニウムプロファイル (サイズ60のスチール溶接構造から)	DW-A 15 ~ 50 	DW-C 15 ~ 50 	DW-S 15 ~ 50 	2.11-2.14
		DW-A 60 ~ 100 			
	DO アルミニウムプロファイル	DO-A 	DO-C 	DO-S 	2.15

- ご要望に応じて、DK-C、DO-C およびDO-Sを提供。
- 2.7、2.10、2.16ページのアクセサリ (BR、BK、WS) に関する注意事項。
- アルミニウムプロファイル: 押出成形プロファイル、耐海水性 (DIN 1725)。
- 青色塗装: 厚さ40~80μm。
- 内面鋼管タイプS: ガルバニック亜鉛電着塗装。
- 取付ボルト: 強度クラス8.8。
- 溶接の熱は、ゴム製のインサートに影響を与えたり、破壊したりします。
- ご要望に応じて、ステンレススチール、亜鉛メッキ仕様、特殊塗装が可能です。

トルクおよび荷重のリスト



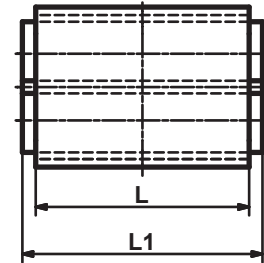
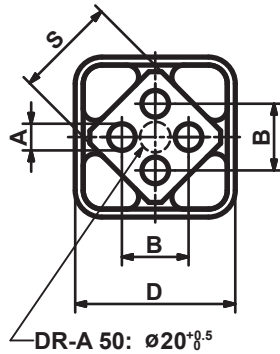
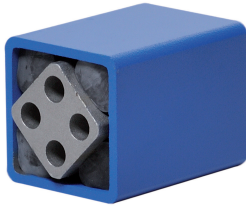
下記のリストに記載されている数値は静的測定されたもので、標準的なゴム品質「Rubmix10」に対して有効です。中間値を補間することができます。

複合的な力や高い振動角度を必要とする応用については 第7章「技術」をご覧ください。ROSTA社にお問い合わせください。

エレメント			トルク							カルダン	ラジアル		軸方向	
公称サイズ	×	長さ	Md [Nm] 角度 ±α°							Mk [Nm] bei Winkel ±β°	たわみ ±sr [mm]	荷重 Fr [N]	たわみ ±sa [mm]	荷重 Fa [N]
			5°	10°	15°	20°	25°	30°	1°					
11	×	20	0.4	1.0	1.6	2.4	3.5	4.8	0.4	0.25	200	0.25	60	
11	×	30	0.5	1.4	2.4	3.7	5.2	7.2	1.1	0.25	340	0.25	80	
11	×	50	0.8	2.4	4.1	6.1	8.6	12.0	5.6	0.25	600	0.25	150	
15	×	25	0.7	1.6	2.6	4.0	5.7	8.2	0.6	0.25	200	0.25	70	
15	×	40	1.1	2.5	4.2	6.4	9.2	13.2	2.0	0.25	300	0.25	100	
15	×	60	1.6	3.8	6.3	9.6	13.8	19.8	5.5	0.25	500	0.25	160	
18	×	30	1.9	4.5	7.5	11.0	15.0	20.6	1.6	0.25	400	0.25	80	
18	×	50	3.2	7.5	12.5	18.3	25.0	34.4	7.0	0.25	700	0.25	160	
18	×	80	5.1	12.0	20.0	29.3	40.0	55.0	28.0	0.25	1000	0.25	300	
27	×	40	4.7	10.7	17.5	26.9	39.5	57.0	3.8	0.5	800	0.5	200	
27	×	60	7.0	16.0	26.3	40.3	59.3	85.5	11.5	0.5	1300	0.5	300	
27	×	100	11.7	26.7	43.8	67.2	98.8	142.5	48.0	0.5	2400	0.5	600	
38	×	60	13.0	30.4	50.6	78.0	113.0	162.0	11.4	0.5	1500	0.5	300	
38	×	80	17.3	40.5	67.5	104.0	151.0	216.0	24.7	0.5	2000	0.5	500	
38	×	120	26.0	60.8	101.2	156.0	226.0	324.0	76.0	0.5	3000	0.5	600	
45	×	80	27.6	62.4	104.0	160.0	222.0	320.0	28.0	0.5	1900	0.5	560	
45	×	100	34.5	78.0	130.0	200.0	278.0	400.0	54.0	0.5	3000	0.5	700	
45	×	150	51.8	117.0	195.0	300.0	420.0	600.0	140.0	0.5	4800	0.5	1000	
50	×	120	51	133	250	395	570	780	80	0.5	2800	0.5	800	
50	×	160	77	197	363	570	820	1115	145	0.5	4500	0.5	950	
50	×	200	102	260	475	745	1070	1450	250	0.5	6300	0.5	1100	
50	×	300	150	385	700	1100	1590	2160	1200	0.5	8600	0.5	2200	
60	×	150	75	170	300	460	700	1010	90	1.0	5400	1.0	1600	
60	×	200	95	220	385	610	930	1380	250	1.0	7200	1.0	2200	
60	×	300	140	365	630	995	1550	2240	900	1.0	9400	1.0	3200	
70	×	200	140	380	650	1040	1490	2120	280	1.0	9000	1.0	2200	
70	×	300	190	525	910	1470	2160	3150	1200	1.0	12000	1.0	3600	
70	×	400	250	765	1315	2160	3175	4750	2200	1.0	14000	1.0	4000	
80	×	200	200	500	850	1300	1900	2700	680	1.0	10000	1.0	2500	
80	×	300	300	800	1300	2000	2900	4100	1500	1.0	15000	1.0	3800	
80	×	400	400	1060	1800	2800	3900	5600	4600	1.0	19000	1.0	4700	
100	×	250	400	1080	1800	2800	4100	6300	1200	1.0	15000	1.0	3200	
100	×	400	640	1700	2900	4500	6600	10000	4300	1.0	28000	1.0	5800	
100	×	500	800	2160	3600	5600	8200	12000	8000	1.0	38000	1.0	7500	

ゴムサスペンションエレメント

DR-A

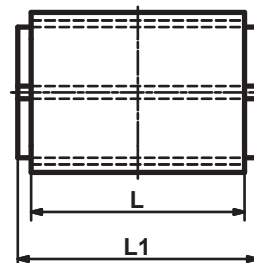
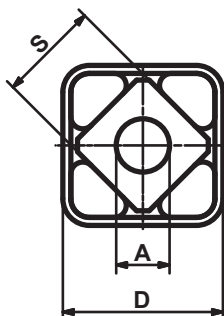
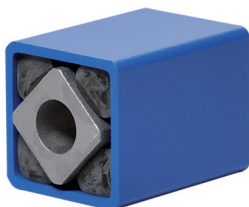


パーツ番号	種類	ϕA	B	$\square D$	$\square S$	L	L1	重さ [kg]
01 011 001	DR-A 15 × 25	$5^{+0.5}_0$	10 ± 0.2	$27^{+0.4}_0$	15	25	$30^{+0.3}_0$	0.06
01 011 002	DR-A 15 × 40	$5^{+0.5}_0$	10 ± 0.2	$27^{+0.4}_0$	15	40	$45^{+0.3}_0$	0.1
01 011 003	DR-A 15 × 60	$5^{+0.5}_0$	10 ± 0.2	$27^{+0.4}_0$	15	60	$65^{+0.3}_0$	0.15
01 011 004	DR-A 18 × 30	$6^{+0.5}_0$	12 ± 0.3	$32^{+0.3}_{-0.1}$	18	30	$35^{+0.3}_0$	0.1
01 011 005	DR-A 18 × 50	$6^{+0.5}_0$	12 ± 0.3	$32^{+0.3}_{-0.1}$	18	50	$55^{+0.3}_0$	0.16
01 011 006	DR-A 18 × 80	$6^{+0.5}_0$	12 ± 0.3	$32^{+0.3}_{-0.1}$	18	80	$85^{+0.3}_0$	0.26
01 011 007	DR-A 27 × 40	$8^{+0.5}_0$	20 ± 0.4	$45^{+0.4}_0$	27	40	$45^{+0.3}_0$	0.24
01 011 008	DR-A 27 × 60	$8^{+0.5}_0$	20 ± 0.4	$45^{+0.4}_0$	27	60	$65^{+0.3}_0$	0.36
01 011 009	DR-A 27 × 100	$8^{+0.5}_0$	20 ± 0.4	$45^{+0.4}_0$	27	100	$105^{+0.3}_0$	0.60
01 011 010	DR-A 38 × 60	$10^{+0.5}_0$	25 ± 0.4	$60^{+0.3}_{-0.2}$	38	60	$70^{+0.3}_0$	0.57
01 011 011	DR-A 38 × 80	$10^{+0.5}_0$	25 ± 0.4	$60^{+0.3}_{-0.2}$	38	80	$90^{+0.3}_0$	0.75
01 011 012	DR-A 38 × 120	$10^{+0.5}_0$	25 ± 0.4	$60^{+0.3}_{-0.2}$	38	120	$130^{+0.3}_0$	1.11
01 011 023	DR-A 45 × 80	$12^{+0.5}_0$	35 ± 0.5	$75^{+0.3}_{-0.2}$	45	80	$90^{+0.3}_0$	1.26
01 011 024	DR-A 45 × 100	$12^{+0.5}_0$	35 ± 0.5	$75^{+0.3}_{-0.2}$	45	100	$110^{+0.3}_0$	1.56
01 011 025	DR-A 45 × 150	$12^{+0.5}_0$	35 ± 0.5	$75^{+0.3}_{-0.2}$	45	150	$160^{+0.3}_0$	2.32
01 011 026	DR-A 50 × 120	M12 × 40	40 ± 0.5	$80^{+0.3}_{-0.2}$	50	120	$130^{+0.3}_0$	2.06
01 011 027	DR-A 50 × 200	M12 × 40	40 ± 0.5	$80^{+0.3}_{-0.2}$	50	200	$210^{+0.3}_0$	3.42
01 011 028	DR-A 50 × 300	M12 × 40	40 ± 0.5	$80^{+0.3}_{-0.2}$	50	300	$310^{+0.3}_0$	5.11

ページ2.3にあるトルクおよび負荷のリスト。
単位が未指定の場合、mm単位で表示します。

ゴムサスペンションエレメント

DR-C



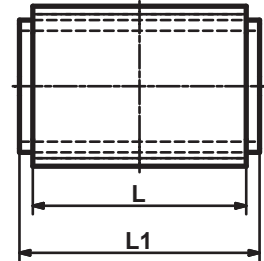
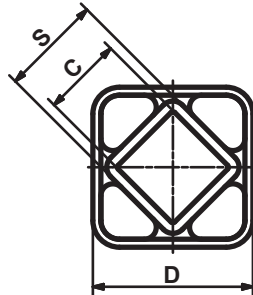
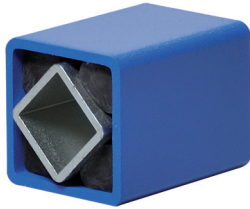
2

パーツ番号	種類	φA	B	□D	□S	L	L1	重さ [kg]
01 031 010	DR-C 15 × 25	10 ^{+0.4} _{-0.2}	10 ±0.2	27 ^{+0.4} ₀	15	25	30 ⁰ _{-0.3}	0.06
01 031 011	DR-C 15 × 40	10 ^{+0.4} _{-0.2}	10 ±0.2	27 ^{+0.4} ₀	15	40	45 ⁰ _{-0.3}	0.1
01 031 012	DR-C 15 × 60	10 ^{+0.4} _{-0.2}	10 ±0.2	27 ^{+0.4} ₀	15	60	65 ⁰ _{-0.3}	0.15
01 031 001	DR-C 18 × 30	13 ⁰ _{-0.2}	12 ±0.3	32 ^{+0.3} _{-0.1}	18	30	35 ⁰ _{-0.3}	0.11
01 031 002	DR-C 18 × 50	13 ⁰ _{-0.2}	12 ±0.3	32 ^{+0.3} _{-0.1}	18	50	55 ⁰ _{-0.3}	0.16
01 031 003	DR-C 18 × 80	13 ⁰ _{-0.2}	12 ±0.3	32 ^{+0.3} _{-0.1}	18	80	85 ⁰ _{-0.3}	0.26
01 031 004	DR-C 27 × 40	16 ^{+0.5} _{-0.3}	20 ±0.4	45 ^{+0.4} ₀	27	40	45 ⁰ _{-0.3}	0.24
01 031 005	DR-C 27 × 60	16 ^{+0.5} _{-0.3}	20 ±0.4	45 ^{+0.4} ₀	27	60	65 ⁰ _{-0.3}	0.36
01 031 006	DR-C 27 × 100	16 ^{+0.5} _{-0.3}	20 ±0.4	45 ^{+0.4} ₀	27	100	105 ⁰ _{-0.3}	0.60
01 031 007	DR-C 38 × 60	20 ^{+0.5} _{-0.2}	25 ±0.4	60 ^{+0.3} _{-0.2}	38	60	70 ⁰ _{-0.3}	0.57
01 031 008	DR-C 38 × 80	20 ^{+0.5} _{-0.2}	25 ±0.4	60 ^{+0.3} _{-0.2}	38	80	90 ⁰ _{-0.3}	0.75
01 031 009	DR-C 38 × 120	20 ^{+0.5} _{-0.2}	25 ±0.4	60 ^{+0.3} _{-0.2}	38	120	130 ⁰ _{-0.3}	1.12
01 031 023	DR-C 45 × 80	24 ^{+0.5} _{-0.2}	35 ±0.5	75 ^{+0.3} _{-0.2}	45	80	90 ⁰ _{-0.3}	1.25
01 031 024	DR-C 45 × 100	24 ^{+0.5} _{-0.2}	35 ±0.5	75 ^{+0.3} _{-0.2}	45	100	110 ⁰ _{-0.3}	1.53
01 031 025	DR-C 50 × 120	30 ^{+0.5} _{-0.2}	40 ±0.5	80 ^{+0.3} _{-0.2}	50	120	130 ⁰ _{-0.3}	2.04
01 031 026	DR-C 50 × 200	30 ^{+0.5} _{-0.2}	40 ±0.5	80 ^{+0.3} _{-0.2}	50	200	210 ⁰ _{-0.3}	3.45

ページ2.3にあるトルクおよび負荷のリスト。
単位が未指定の場合、mm単位で表示します。

ゴムサスペンションエレメント

DR-S

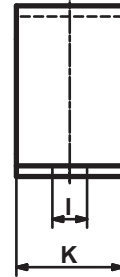
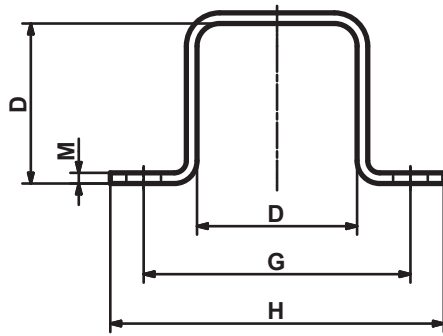


パーツ番号	種類	□C	□D	□S	L	L1	重さ [kg]
01 021 001	DR-S 11 × 20	8 ^{+0.25} ₀	20 ^{+0.3} _{-0.1}	11	20	25 ±0.2	0.04
01 021 002	DR-S 11 × 30	8 ^{+0.25} ₀	20 ^{+0.3} _{-0.1}	11	30	35 ±0.2	0.05
01 021 003	DR-S 11 × 50	8 ^{+0.25} ₀	20 ^{+0.3} _{-0.1}	11	50	55 ±0.2	0.08
01 021 004	DR-S 15 × 25	11 ^{+0.25} ₀	27 ^{+0.4} ₀	15	25	30 ±0.2	0.07
01 021 005	DR-S 15 × 40	11 ^{+0.25} ₀	27 ^{+0.4} ₀	15	40	45 ±0.2	0.12
01 021 006	DR-S 15 × 60	11 ^{+0.25} ₀	27 ^{+0.4} ₀	15	60	65 ±0.2	0.17
01 021 007	DR-S 18 × 30	12 ^{+0.25} ₀	32 ^{+0.3} _{-0.1}	18	30	35 ±0.2	0.13
01 021 008	DR-S 18 × 50	12 ^{+0.25} ₀	32 ^{+0.3} _{-0.1}	18	50	55 ±0.2	0.21
01 021 009	DR-S 18 × 80	12 ^{+0.25} ₀	32 ^{+0.3} _{-0.1}	18	80	85 ±0.2	0.33
01 021 010	DR-S 27 × 40	22 ^{+0.25} ₀	45 ^{+0.4} ₀	27	40	45 ±0.2	0.26
01 021 011	DR-S 27 × 60	22 ^{+0.25} ₀	45 ^{+0.4} ₀	27	60	65 ±0.2	0.39
01 021 012	DR-S 27 × 100	22 ^{+0.25} ₀	45 ^{+0.4} ₀	27	100	105 ±0.2	0.65
01 021 013	DR-S 38 × 60	30 ^{+0.25} ₀	60 ^{+0.3} _{-0.2}	38	60	70 ±0.2	0.65
01 021 014	DR-S 38 × 80	30 ^{+0.25} ₀	60 ^{+0.3} _{-0.2}	38	80	90 ±0.2	0.85
01 021 015	DR-S 38 × 120	30 ^{+0.25} ₀	60 ^{+0.3} _{-0.2}	38	120	130 ±0.2	1.25
01 021 026	DR-S 45 × 80	35 ^{+0.4} ₀	75 ^{+0.3} _{-0.2}	45	80	90 ±0.2	1.41
01 021 027	DR-S 45 × 100	35 ^{+0.4} ₀	75 ^{+0.3} _{-0.2}	45	100	110 ±0.2	1.75
01 021 028	DR-S 45 × 150	35 ^{+0.4} ₀	75 ^{+0.3} _{-0.2}	45	150	160 ±0.2	2.59
01 021 029	DR-S 50 × 120	40 ^{+0.4} ₀	80 ^{+0.3} _{-0.2}	50	120	130 ±0.2	2.3
01 021 030	DR-S 50 × 200	40 ^{+0.4} ₀	80 ^{+0.3} _{-0.2}	50	200	210 ±0.2	3.79
01 021 031	DR-S 50 × 300	40 ^{+0.4} ₀	80 ^{+0.3} _{-0.2}	50	300	310 ±0.2	5.66

ページ2.3にあるトルクおよび負荷のリスト。
単位が未指定の場合、mm単位で表示します。

ゴムサスペンションエレメント

ブラケット BR

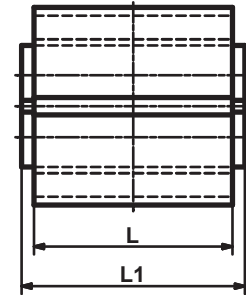
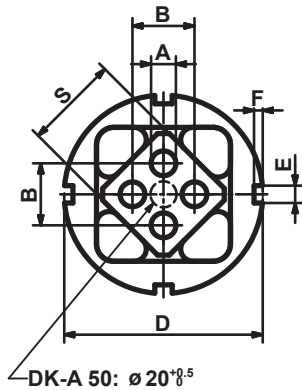


パーツ番号	種類	D	G	H	ø l	K	M	重さ [kg]
01 500 001	BR 11	20	37	50	6	20	2	0.02
01 500 002	BR 15	27	50	65	7	25	2	0.04
01 500 003	BR 18	32	60	80	9	30	2.5	0.08
01 500 004	BR 27	45	80	105	11	35	3	0.14
01 500 005	BR 38	60	100	125	13	40	4	0.27
01 500 026	BR 45	75	120	150	13	45	5	0.47
01 500 027	BR 50	80	135	175	18	50	6	0.7

単位が未指定の場合、mm単位で表示します。

ゴムサスペンションエレメント

DK-A

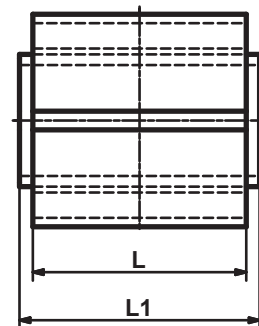
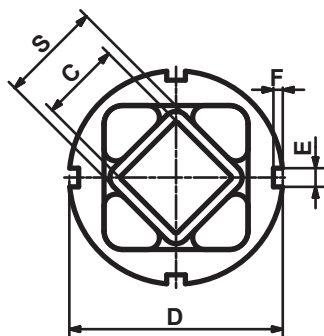
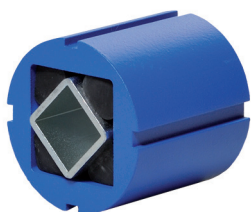


パーツ番号	種類	ϕA	B	ϕD	E	F	$\square S$	L	L1	重さ [kg]
01 071 001	DK-A 15 × 25	$5^{+0.5}_0$	10 ± 0.2	$36^{+0.5}_{-0.1}$	5	2.5	15	25	$30^{+0}_-0.3$	0.05
01 071 002	DK-A 15 × 40	$5^{+0.5}_0$	10 ± 0.2	$36^{+0.5}_{-0.1}$	5	2.5	15	40	$45^{+0}_-0.3$	0.08
01 071 003	DK-A 15 × 60	$5^{+0.5}_0$	10 ± 0.2	$36^{+0.5}_{-0.1}$	5	2.5	15	60	$65^{+0}_-0.3$	0.12
01 071 004	DK-A 18 × 30	$6^{+0.5}_0$	12 ± 0.3	$45^{+0.6}_{-0.1}$	5	2.5	18	30	$35^{+0}_-0.3$	0.1
01 071 005	DK-A 18 × 50	$6^{+0.5}_0$	12 ± 0.3	$45^{+0.6}_{-0.1}$	5	2.5	18	50	$55^{+0}_-0.3$	0.16
01 071 006	DK-A 18 × 80	$6^{+0.5}_0$	12 ± 0.3	$45^{+0.6}_{-0.1}$	5	2.5	18	80	$85^{+0}_-0.3$	0.25
01 071 007	DK-A 27 × 40	$8^{+0.5}_0$	20 ± 0.4	$62^{+0.7}_{-0.1}$	6	3	27	40	$45^{+0}_-0.3$	0.25
01 071 008	DK-A 27 × 60	$8^{+0.5}_0$	20 ± 0.4	$62^{+0.7}_{-0.1}$	6	3	27	60	$65^{+0}_-0.3$	0.37
01 071 009	DK-A 27 × 100	$8^{+0.5}_0$	20 ± 0.4	$62^{+0.7}_{-0.1}$	6	3	27	100	$105^{+0}_-0.3$	0.61
01 071 010	DK-A 38 × 60	$10^{+0.5}_0$	25 ± 0.4	$80^{+0.8}_{-0.1}$	7	3.5	38	60	$70^{+0}_-0.3$	0.62
01 071 011	DK-A 38 × 80	$10^{+0.5}_0$	25 ± 0.4	$80^{+0.8}_{-0.1}$	7	3.5	38	80	$90^{+0}_-0.3$	0.82
01 071 012	DK-A 38 × 120	$10^{+0.5}_0$	25 ± 0.4	$80^{+0.8}_{-0.1}$	7	3.5	38	120	$130^{+0}_-0.3$	1.22
01 071 013	DK-A 45 × 80	$12^{+0.5}_0$	35 ± 0.5	$95^{+1.0}_{-0.1}$	8	4	45	80	$90^{+0}_-0.3$	1.14
01 071 014	DK-A 45 × 100	$12^{+0.5}_0$	35 ± 0.5	$95^{+1.0}_{-0.1}$	8	4	45	100	$110^{+0}_-0.3$	1.41
01 071 015	DK-A 45 × 150	$12^{+0.5}_0$	35 ± 0.5	$95^{+1.0}_{-0.1}$	8	4	45	150	$160^{+0}_-0.3$	2.11
01 071 016	DK-A 50 × 120	M12 × 40	40 ± 0.5	$108^{+1.2}_{-0.1}$	8	4	50	120	$130^{+0}_-0.3$	2.26
01 071 017	DK-A 50 × 200	M12 × 40	40 ± 0.5	$108^{+1.2}_{-0.1}$	8	4	50	200	$210^{+0}_-0.3$	3.74
01 071 018	DK-A 50 × 300	M12 × 40	40 ± 0.5	$108^{+1.2}_{-0.1}$	8	4	50	300	$310^{+0}_-0.3$	5.62

ページ2.3にあるトルクおよび負荷のリスト。
単位が未指定の場合、mm単位で表示します。

ゴムサスペンションエレメント

DK-S

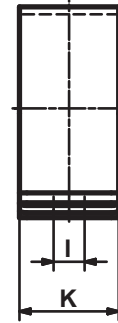
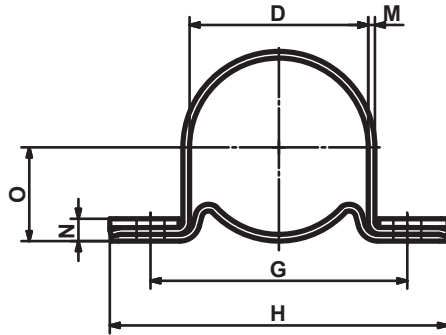


パーツ番号	種類	□C	φD	E	F	□S	L	L1	重さ [kg]
01 081 001	DK-S 11 × 20	8 ^{+0.25} ₀	28 ^{+0.5} _{-0.1}	4	2.5	11	20	25 ±0.2	0.03
01 081 002	DK-S 11 × 30	8 ^{+0.25} ₀	28 ^{+0.5} _{-0.1}	4	2.5	11	30	35 ±0.2	0.04
01 081 003	DK-S 11 × 50	8 ^{+0.25} ₀	28 ^{+0.5} _{-0.1}	4	2.5	11	50	55 ±0.2	0.07
01 081 004	DK-S 15 × 25	11 ^{+0.25} ₀	36 ^{+0.5} _{-0.1}	5	2.5	15	25	30 ±0.2	0.06
01 081 005	DK-S 15 × 40	11 ^{+0.25} ₀	36 ^{+0.5} _{-0.1}	5	2.5	15	40	45 ±0.2	0.1
01 081 006	DK-S 15 × 60	11 ^{+0.25} ₀	36 ^{+0.5} _{-0.1}	5	2.5	15	60	65 ±0.2	0.14
01 081 007	DK-S 18 × 30	12 ^{+0.25} ₀	45 ^{+0.6} _{-0.1}	5	2.5	18	30	35 ±0.2	0.13
01 081 008	DK-S 18 × 50	12 ^{+0.25} ₀	45 ^{+0.6} _{-0.1}	5	2.5	18	50	55 ±0.2	0.21
01 081 009	DK-S 18 × 80	12 ^{+0.25} ₀	45 ^{+0.6} _{-0.1}	5	2.5	18	80	85 ±0.2	0.32
01 081 010	DK-S 27 × 40	22 ^{+0.25} ₀	62 ^{+0.7} _{-0.1}	6	3	27	40	45 ±0.2	0.27
01 081 011	DK-S 27 × 60	22 ^{+0.25} ₀	62 ^{+0.7} _{-0.1}	6	3	27	60	65 ±0.2	0.4
01 081 012	DK-S 27 × 100	22 ^{+0.25} ₀	62 ^{+0.7} _{-0.1}	6	3	27	100	105 ±0.2	0.66
01 081 013	DK-S 38 × 60	30 ^{+0.25} ₀	80 ^{+0.8} _{-0.1}	7	3.5	38	60	70 ±0.2	0.7
01 081 014	DK-S 38 × 80	30 ^{+0.25} ₀	80 ^{+0.8} _{-0.1}	7	3.5	38	80	90 ±0.2	0.92
01 081 015	DK-S 38 × 120	30 ^{+0.25} ₀	80 ^{+0.8} _{-0.1}	7	3.5	38	120	130 ±0.2	1.36
01 081 016	DK-S 45 × 80	35 ^{+0.4} ₀	95 ^{+1.0} _{-0.1}	8	4	45	80	90 ±0.2	1.3
01 081 017	DK-S 45 × 100	35 ^{+0.4} ₀	95 ^{+1.0} _{-0.1}	8	4	45	100	110 ±0.2	1.65
01 081 018	DK-S 45 × 150	35 ^{+0.4} ₀	95 ^{+1.0} _{-0.1}	8	4	45	150	160 ±0.2	2.38
01 081 019	DK-S 50 × 120	40 ^{+0.4} ₀	108 ^{+1.2} _{-0.1}	8	4	50	120	130 ±0.2	2.5
01 081 020	DK-S 50 × 200	40 ^{+0.4} ₀	108 ^{+1.2} _{-0.1}	8	4	50	200	210 ±0.2	4.14
01 081 021	DK-S 50 × 300	40 ^{+0.4} ₀	108 ^{+1.2} _{-0.1}	8	4	50	300	310 ±0.2	5.59

ページ2.3にあるトルクおよび負荷のリスト。
単位が未指定の場合、mm単位で表示します。

ゴムサスペンションエレメント

ブラケット BK



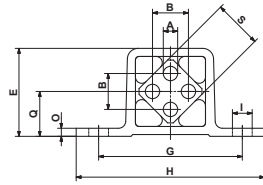
パーツ番号	種類	D	G	H	ϕl	K	M	N	O	重さ [kg]
01 520 001	BK 11	28	45	60	6.5	20	1.5	6	15.5	0.05
01 520 002	BK 15	36	55	75	6.5	25	2	7	20.0	0.09
01 520 003	BK 18	45	68	90	8.5	30	2	8	24.5	0.14
01 520 004	BK 27	62	92	125	10.5	35	2.5	10	33.5	0.28
01 520 005	BK 38	80	115	150	12.5	40	3	11	43.0	0.47
01 520 006	BK 45	95	130	165	12.5	45	4	14	51.5	0.77
01 520 007	BK 50	108	152	195	16.5	50	4	15	58.0	1.04

単位が未指定の場合、mm単位で表示します。

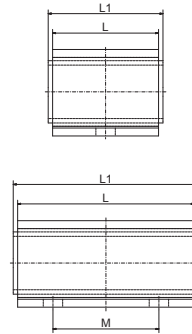
BKブラケットでは、DKエレメントの位置を360°自由に選ぶことができます。

ゴムサスペンションエレメント

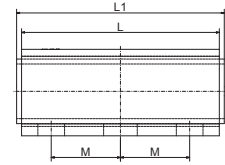
DW-A 15 ~ 50



サイズ15 ~ 50 × 160



サイズ 50 × 200

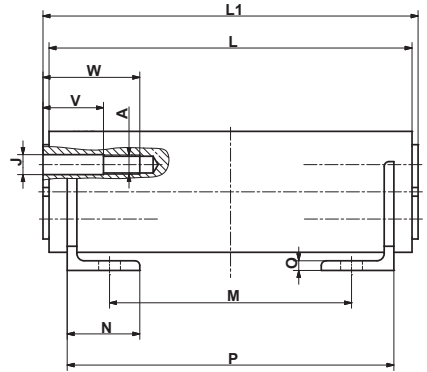
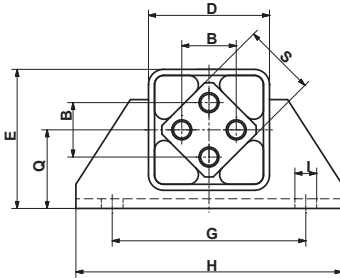


パーツ番号	種類	φA	B	E	G	H	φl	O	Q	□S	L	L1	M	重さ [kg]
01 101 016	DW-A 15 × 25	5 ^{+0.5} ₀	10 ±0.2	29	50	65	7	3	15	15	25	30 ⁰ _{-0.3}	—	0.04
01 101 017	DW-A 15 × 40	5 ^{+0.5} ₀	10 ±0.2	29	50	65	7	3	15	15	40	45 ⁰ _{-0.3}	—	0.07
01 101 018	DW-A 15 × 60	5 ^{+0.5} ₀	10 ±0.2	29	50	65	7	3	15	15	60	65 ⁰ _{-0.3}	40	0.1
01 101 019	DW-A 18 × 30	6 ^{+0.5} ₀	12 ±0.3	35	60	80	9	3.5	18	18	30	35 ⁰ _{-0.3}	—	0.08
01 101 020	DW-A 18 × 50	6 ^{+0.5} ₀	12 ±0.3	35	60	80	9	3.5	18	18	50	55 ⁰ _{-0.3}	—	0.13
01 101 021	DW-A 18 × 80	6 ^{+0.5} ₀	12 ±0.3	35	60	80	9	3.5	18	18	80	85 ⁰ _{-0.3}	50	0.2
01 101 022	DW-A 27 × 40	8 ^{+0.5} ₀	20 ±0.4	49	80	105	11	4.5	25	27	40	45 ⁰ _{-0.3}	—	0.21
01 101 023	DW-A 27 × 60	8 ^{+0.5} ₀	20 ±0.4	49	80	105	11	4.5	25	27	60	65 ⁰ _{-0.3}	—	0.31
01 101 024	DW-A 27 × 100	8 ^{+0.5} ₀	20 ±0.4	49	80	105	11	4.5	25	27	100	105 ⁰ _{-0.3}	60	0.51
01 101 025	DW-A 38 × 60	10 ^{+0.5} ₀	25 ±0.4	67	100	125	13	6	34	38	60	70 ⁰ _{-0.3}	—	0.57
01 101 026	DW-A 38 × 80	10 ^{+0.5} ₀	25 ±0.4	67	100	125	13	6	34	38	80	90 ⁰ _{-0.3}	40	0.75
01 101 027	DW-A 38 × 120	10 ^{+0.5} ₀	25 ±0.4	67	100	125	13	6	34	38	120	130 ⁰ _{-0.3}	80	1.12
01 101 043	DW-A 45 × 80	12 ^{+0.5} ₀	35 ±0.5	81	115	145	13 × 27	9	41	45	80	90 ⁰ _{-0.3}	—	1.08
01 101 044	DW-A 45 × 100	12 ^{+0.5} ₀	35 ±0.5	81	115	145	13 × 27	9	41	45	100	110 ⁰ _{-0.3}	58	1.35
01 101 045	DW-A 45 × 150	12 ^{+0.5} ₀	35 ±0.5	81	115	145	13 × 27	9	41	45	150	160 ⁰ _{-0.3}	90	2
01 101 046	DW-A 50 × 120	M12 × 40	40 ±0.5	88	130	170	17 × 27	12	45	50	120	130 ⁰ _{-0.3}	60	1.91
01 101 047	DW-A 50 × 160	M12 × 40	40 ±0.5	88	130	170	17 × 27	12	45	50	160	170 ⁰ _{-0.3}	70	2.57
01 101 048	DW-A 50 × 200	M12 × 40	40 ±0.5	88	130	170	17 × 27	12	45	50	200	210 ⁰ _{-0.3}	70	3.18

ページ2.3にあるトルクおよび負荷のリスト。
単位が未指定の場合、mm単位で表示します。

ゴムサスペンションエレメント

DW-A 60 ~ 100

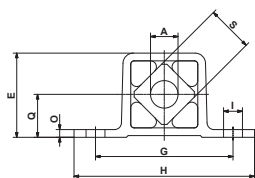


パーツ番号	種類	A	B	D	E	G	H	øI	øJ	N	O	Q	□S	V	W	L	L1	M	P	重さ [kg]
01 101 031	DW-A 60 × 150	M16	45	100	115	160	220	18	16.5	60	8	65	60	40	70	150	160 ±0.2	60	130	8.74
01 101 032	DW-A 60 × 200	M16	45	100	115	160	220	18	16.5	60	8	65	60	50	80	200	210 ±0.2	100	170	11.10
01 101 033	DW-A 60 × 300	M16	45	100	115	160	220	18	16.5	60	8	65	60	50	80	300	310 ±0.2	200	270	15.90
01 101 034	DW-A 70 × 200	M20	50	120	140	200	260	22	20.5	65	9	80	70	50	90	200	210 ±0.2	100	170	15.87
01 101 035	DW-A 70 × 300	M20	50	120	140	200	260	22	20.5	65	9	80	70	50	90	300	310 ±0.2	200	270	21.70
01 101 036	DW-A 70 × 400	M20	50	120	140	200	260	22	20.5	65	9	80	70	50	90	400	410 ±0.2	300	370	28.20
01 101 037	DW-A 80 × 200	M20	60	136	153	220	280	22	20.5	80	10	85	80	50	90	200	210 ±0.2	80	170	21.70
01 101 038	DW-A 80 × 300	M20	60	136	153	220	280	22	20.5	80	10	85	80	50	90	300	310 ±0.2	180	270	29.40
01 101 039	DW-A 80 × 400	M20	60	136	153	220	280	22	20.5	80	10	85	80	50	90	400	410 ±0.2	280	370	39.40
01 101 040	DW-A 100 × 250	M24	75	170	195	300	380	26	25	100	12	110	100	50	100	250	260 ±0.2	110	220	41.00
01 101 041	DW-A 100 × 400	M24	75	170	195	300	380	26	25	100	12	110	100	50	100	400	410 ±0.2	260	370	64.70
01 101 042	DW-A 100 × 500	M24	75	170	195	300	380	26	25	100	12	110	100	50	100	500	510 ±0.2	360	470	78.70

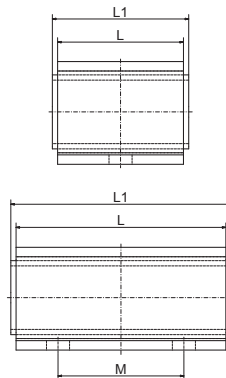
ページ2.3にあるトルクおよび負荷のリスト。
単位が未指定の場合、mm単位で表示します。

ゴムサスペンションエレメント

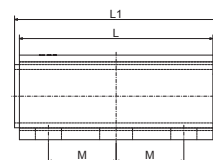
DW-C



サイズ15～50×160



サイズ50×200

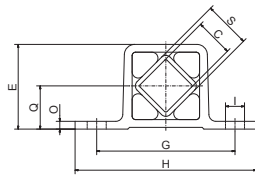
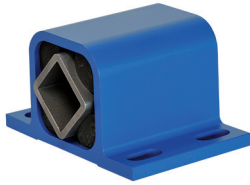


パーツ番号	種類	φA	E	G	H	φl	O	Q	□S	L	L1	M	重さ [kg]
01 121 101	DW-C 15×25	10 ^{+0.4} _{-0.2}	29	50	65	7	3	15	15	25	30 ⁰ _{-0.3}	—	0.05
01 121 102	DW-C 15×40	10 ^{+0.4} _{-0.2}	29	50	65	7	3	15	15	40	45 ⁰ _{-0.3}	—	0.07
01 121 103	DW-C 15×60	10 ^{+0.4} _{-0.2}	29	50	65	7	3	15	15	60	65 ⁰ _{-0.3}	40	0.11
01 121 104	DW-C 18×30	13 ⁰ _{-0.2}	35	60	80	9	3.5	18	18	30	35 ⁰ _{-0.3}	—	0.08
01 121 105	DW-C 18×50	13 ⁰ _{-0.2}	35	60	80	9	3.5	18	18	50	55 ⁰ _{-0.3}	—	0.13
01 121 106	DW-C 18×80	13 ⁰ _{-0.2}	35	60	80	9	3.5	18	18	80	85 ⁰ _{-0.3}	50	0.20
01 121 107	DW-C 27×40	16 ^{+0.5} _{-0.3}	49	80	105	11	4.5	25	27	40	45 ⁰ _{-0.3}	—	0.21
01 121 108	DW-C 27×60	16 ^{+0.5} _{-0.3}	49	80	105	11	4.5	25	27	60	65 ⁰ _{-0.3}	—	0.31
01 121 109	DW-C 27×100	16 ^{+0.5} _{-0.3}	49	80	105	11	4.5	25	27	100	105 ⁰ _{-0.3}	60	0.50
01 121 110	DW-C 38×60	20 ^{+0.5} _{-0.2}	67	100	125	13	6	34	38	60	70 ⁰ _{-0.3}	—	0.58
01 121 111	DW-C 38×80	20 ^{+0.5} _{-0.2}	67	100	125	13	6	34	38	80	90 ⁰ _{-0.3}	40	0.76
01 121 112	DW-C 38×120	20 ^{+0.5} _{-0.2}	67	100	125	13	6	34	38	120	130 ⁰ _{-0.3}	80	1.13
01 121 113	DW-C 45×80	24 ^{+0.5} _{-0.2}	81	115	145	13×27	9	41	45	80	90 ⁰ _{-0.3}	—	1.10
01 121 114	DW-C 45×100	24 ^{+0.5} _{-0.2}	81	115	145	13×27	9	41	45	100	110 ⁰ _{-0.3}	58	1.35
01 121 115	DW-C 45×150	24 ^{+0.5} _{-0.2}	81	115	145	13×27	9	41	45	150	160 ⁰ _{-0.3}	90	2.00
01 121 116	DW-C 50×120	30 ^{+0.5} _{-0.2}	88	130	170	17×27	12	45	50	120	130 ⁰ _{-0.3}	60	1.90
01 121 117	DW-C 50×160	30 ^{+0.5} _{-0.2}	88	130	170	17×27	12	45	50	160	170 ⁰ _{-0.3}	70	2.50
01 121 118	DW-C 50×200	30 ^{+0.5} _{-0.2}	88	130	170	17×27	12	45	50	200	210 ⁰ _{-0.3}	70	3.10

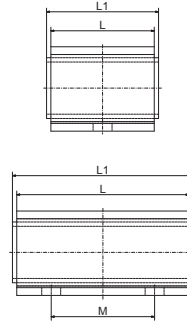
ページ2.3にあるトルクおよび負荷のリスト。
単位が未指定の場合、mm単位で表示します。

ゴムサスペンションエレメント

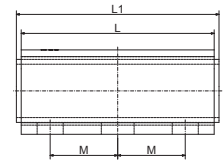
DW-S



サイズ15～50×160



サイズ50×200

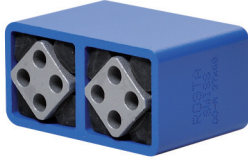


パーツ番号	種類	□C	E	G	H	øI	O	Q	□S	L	L1	M	重さ [kg]
01 111 201	DW-S 15×25	11 ^{+0.25} ₀	29	50	65	7	3	15	15	25	30±0.2	—	0.06
01 111 202	DW-S 15×40	11 ^{+0.25} ₀	29	50	65	7	3	15	15	40	45±0.2	—	0.09
01 111 203	DW-S 15×60	11 ^{+0.25} ₀	29	50	65	7	3	15	15	60	65±0.2	40	0.13
01 111 204	DW-S 18×30	12 ^{+0.25} ₀	35	60	80	9	3.5	18	18	30	35±0.2	—	0.13
01 111 205	DW-S 18×50	12 ^{+0.25} ₀	35	60	80	9	3.5	18	18	50	55±0.2	—	0.11
01 111 206	DW-S 18×80	12 ^{+0.25} ₀	35	60	80	9	3.5	18	18	80	85±0.2	50	0.27
01 111 207	DW-S 27×40	22 ^{+0.25} ₀	49	80	105	11	4.5	25	27	40	45±0.2	—	0.22
01 111 208	DW-S 27×60	22 ^{+0.25} ₀	49	80	105	11	4.5	25	27	60	65±0.2	—	0.33
01 111 209	DW-S 27×100	22 ^{+0.25} ₀	49	80	105	11	4.5	25	27	100	105±0.2	60	0.56
01 111 210	DW-S 38×60	30 ^{+0.25} ₀	67	100	125	13	6	34	38	60	70±0.2	—	0.65
01 111 211	DW-S 38×80	30 ^{+0.25} ₀	67	100	125	13	6	34	38	80	90±0.2	40	0.85
01 111 212	DW-S 38×120	30 ^{+0.25} ₀	67	100	125	13	6	34	38	120	130±0.2	80	1.27
01 111 213	DW-S 45×80	35 ^{+0.4} ₀	81	115	145	13×27	9	41	45	80	90±0.2	—	1.26
01 111 214	DW-S 45×100	35 ^{+0.4} ₀	81	115	145	13×27	9	41	45	100	110±0.2	58	1.60
01 111 215	DW-S 45×150	35 ^{+0.4} ₀	81	115	145	13×27	9	41	45	150	160±0.2	90	2.30
01 111 216	DW-S 50×120	40 ^{+0.4} ₀	88	130	170	17×27	12	45	50	120	130±0.2	60	2.16
01 111 217	DW-S 50×160	40 ^{+0.4} ₀	88	130	170	17×27	12	45	50	160	170±0.2	70	2.87
01 111 218	DW-S 50×200	40 ^{+0.4} ₀	88	130	170	17×27	12	45	50	200	210±0.2	70	3.55

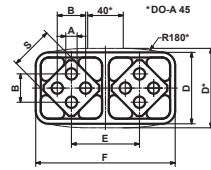
ページ2.3にあるトルクおよび負荷のリスト。
単位が未指定の場合、mm単位で表示します。

ゴムサスペンションエレメント

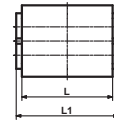
DO-A



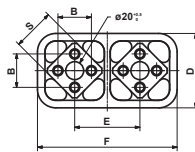
サイズ15～45



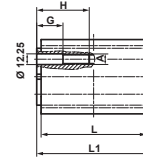
サイズ15～45



サイズ50



サイズ50



パーツ番号	種類	ϕA	B	D	E	F	$\square S$	G	H	L	L1	重さ [kg]
01 041 001	DO-A 15 × 25	$5^{+0.5}_0$	10 ± 0.2	28	25.5	53.5	15	—	—	25	$30^{+0.3}_0$	0.07
01 041 002	DO-A 15 × 40	$5^{+0.5}_0$	10 ± 0.2	28	25.5	53.5	15	—	—	40	$45^{+0.3}_0$	0.11
01 041 003	DO-A 15 × 60	$5^{+0.5}_0$	10 ± 0.2	28	25.5	53.5	15	—	—	60	$65^{+0.3}_0$	0.15
01 041 004	DO-A 18 × 30	$6^{+0.5}_0$	12 ± 0.3	34	31	65	18	—	—	30	$35^{+0.3}_0$	0.12
01 041 005	DO-A 18 × 50	$6^{+0.5}_0$	12 ± 0.3	34	31	65	18	—	—	50	$55^{+0.3}_0$	0.20
01 041 006	DO-A 18 × 80	$6^{+0.5}_0$	12 ± 0.3	34	31	65	18	—	—	80	$85^{+0.3}_0$	0.31
01 041 007	DO-A 27 × 40	$8^{+0.5}_0$	20 ± 0.4	47	44	91	27	—	—	40	$45^{+0.3}_0$	0.32
01 041 008	DO-A 27 × 60	$8^{+0.5}_0$	20 ± 0.4	47	44	91	27	—	—	60	$65^{+0.3}_0$	0.47
01 041 009	DO-A 27 × 100	$8^{+0.5}_0$	20 ± 0.4	47	44	91	27	—	—	100	$105^{+0.3}_0$	0.76
01 041 010	DO-A 38 × 60	$10^{+0.5}_0$	25 ± 0.4	63	60	123	38	—	—	60	$70^{+0.3}_0$	0.88
01 041 011	DO-A 38 × 80	$10^{+0.5}_0$	25 ± 0.4	63	60	123	38	—	—	80	$90^{+0.3}_0$	1.14
01 041 012	DO-A 38 × 120	$10^{+0.5}_0$	25 ± 0.4	63	60	123	38	—	—	120	$130^{+0.3}_0$	1.69
01 041 013	DO-A 45 × 80	$12^{+0.5}_0$	35 ± 0.5	85	73	150	45	—	—	80	$90^{+0.3}_0$	1.84
01 041 014	DO-A 45 × 100	$12^{+0.5}_0$	35 ± 0.5	85	73	150	45	—	—	100	$110^{+0.3}_0$	2.27
01 041 015	DO-A 45 × 150	$12^{+0.5}_0$	35 ± 0.5	85	73	150	45	—	—	150	$160^{+0.3}_0$	3.37
01 041 026	DO-A 50 × 120	M12	40 ± 0.5	89	78	167	50	30	60	120	$130^{+0.3}_0$	3.30
01 041 029	DO-A 50 × 160	M12	40 ± 0.5	89	78	167	50	30	60	160	$170^{+0.3}_0$	4.40
01 041 027	DO-A 50 × 200	M12	40 ± 0.5	89	78	167	50	40	70	200	$210^{+0.3}_0$	5.50

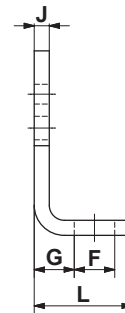
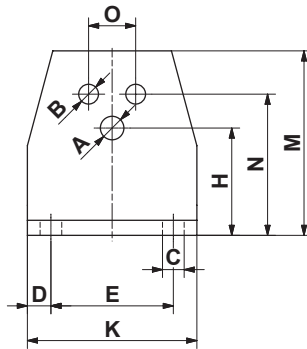
ページ2.3にあるトルクおよび負荷のリスト。

単位が未指定の場合、mm単位で表示します。

素材の構造：DO-A 50は、ご要望に応じて、ノジュラー 鋳鉄製のハウジングをご用意します

ゴムサスペンションエレメント

ブラケット WS



パーツ番号	種類	テンショナーデバイスに適合			DR-A、DK-AおよびDW-Aに適合														重さ [kg]
		SE 公称 サイズ	øA	H	エレ メントの 公称サ イズ	øB	N	O	C	D	E	F	G	J	K	L	M		
06 590 001	WS 11-15	11	6.5	27	15	5.5	35	10	7	7.5	30	13	11.5	4	45	30	46	0.08	
06 590 002	WS 15-18	15	8.5	34	18	6.5	44	12	7	7.5	40	13	13.5	5	55	32	58	0.15	
06 590 003	WS 18-27	18	10.5	43	27	8.5	55	20	9.5	10	50	15.5	16.5	6	70	38	74	0.3	
06 590 004	WS 27-38	27	12.5	57	38	10.5	75	25	11.5	12.5	65	21.5	21	8	90	52	98	0.66	
06 590 005	WS 38-45	38	16.5	66	45	12.5	85	35	14	15	80	24	21	8	110	55	116	0.94	
06 590 006	WS 45-50	45	20.5	80	50	12.5	110	40	18	20	100	30	26	10	140	66	140	1.74	

単位が未指定の場合、mm単位で表示します。

ゴムサスペンション エレメント

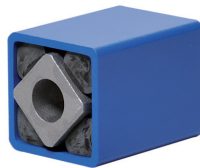


ゴムサスペンションエレメント

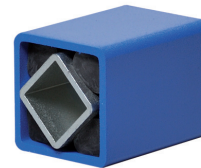
内側の四角い部分の説明



A
エレメントのレストポジションを介した交互のたわみに最適です。最大公称サイズ15～45:締め付け方法2～4本の連続したねじ(公称サイズ27～45のねじ付き)。



C
360°調整可能な摩擦接続用の中央ネジ付きアタッチメント。最適な摩擦接続のためには、フロント側の塗装を剥がしてください。最大で±10°までの交互たわみ。

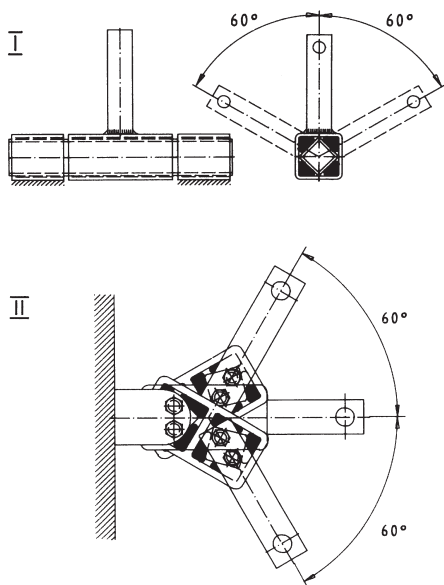


S
プラグイン接続の場合、少なくとも2×光の寸法「C」のプラグイン長を選択してください。挿入される正方形は空白でなければならず、その許容範囲はh9からh11です。角は回転しすぎている可能性があります。内側の半径は最大で1.5mm)となっています。呼び径18までは、1本のネジで摩擦接続が可能です。エレメントゼロ位置を超えて相互にたわまりません。

シリアルおよびパラレル接続

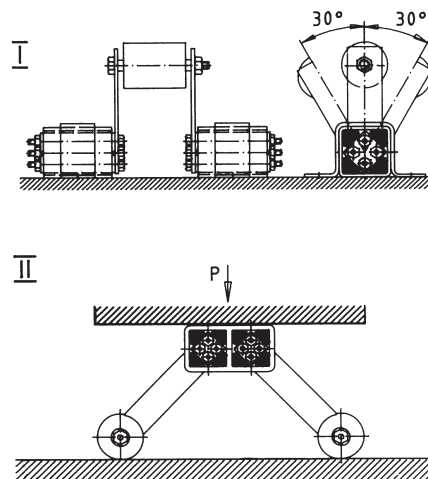
シリアル接続

一定のトルクで2倍の揺動角度(±60°)を実現。



パラレル接続

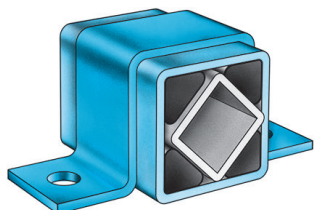
一定の揺動角度(±30°)で2倍のトルクを発揮します。



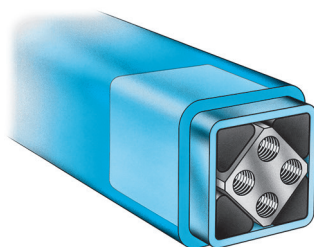
ゴムサスペンションエレメント

固定の例

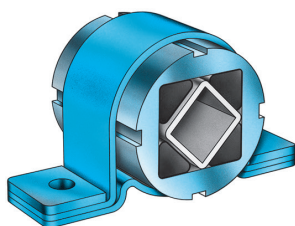
ハウジング



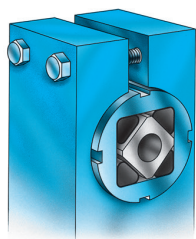
ブラケット付きアウターチューブ BR



プラグイン接続

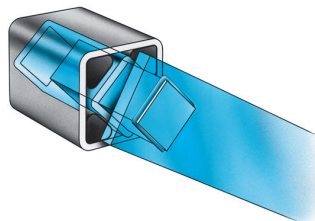


ブラケット付き丸型ハウジング BK

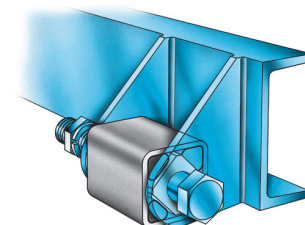


クランピングジョーのアウトターハウジング

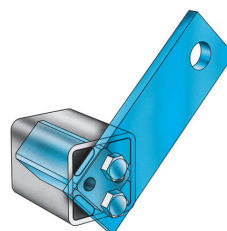
インナースクエアセクション



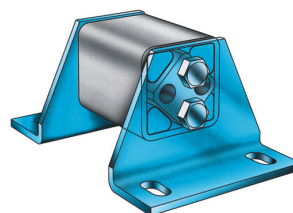
プラグイン接続:内側の四角い部分は筒状のステール製で、レバーアームは溶接された四角い形状です



中央にスルーボアを持つ内側の四角い部分



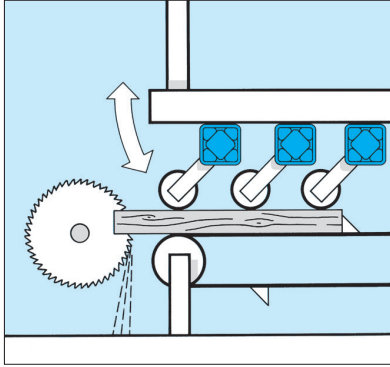
貫通孔のあるインナースクエアとボルトオンのレバーアーム



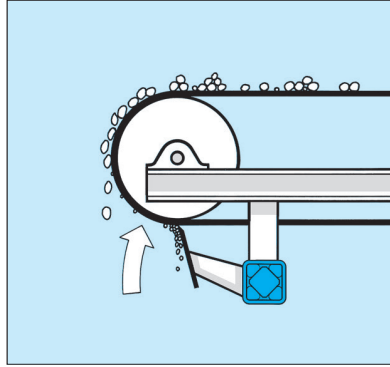
貫通孔とブラケットを備えたインナースクエア WS

ゴムサスペンションエレメント

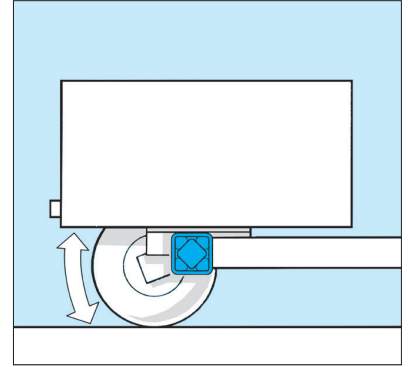
応用例



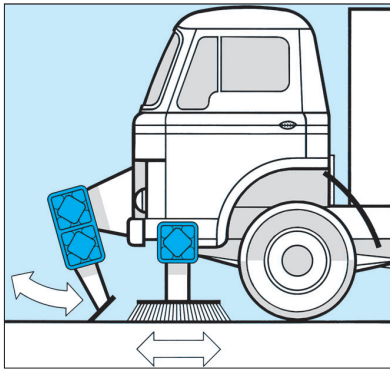
ソーイングデバイスのプレッシャーローラー



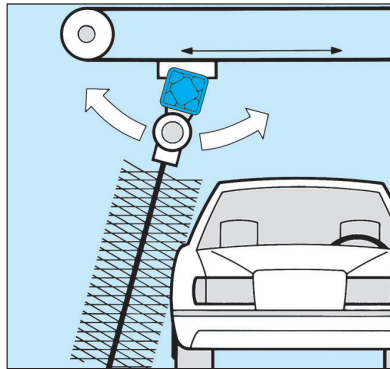
コンベアベルトスクレーパー



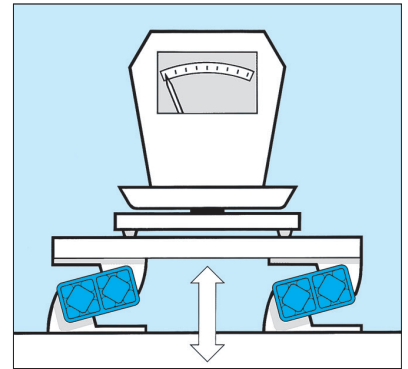
独立ホイールサスペンション



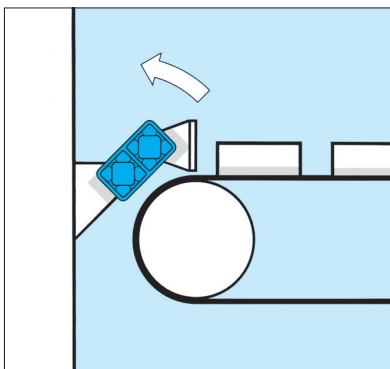
弾性スクレーパー／ブラッシングジョイント



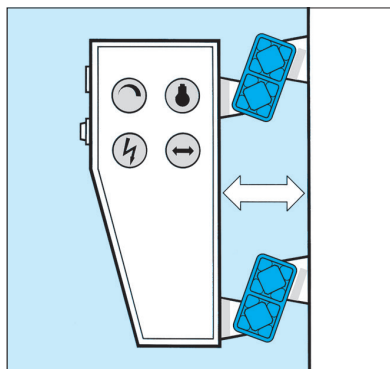
クリーニングブラシ用自動調芯ベアリング



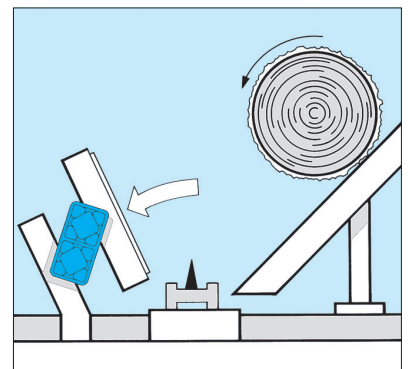
受動絶縁



ショックアブソーバー



コントロールユニットの絶縁



フィーダーのインパクトサスペンション